



Ταχ. Δ/ση : Κτήριο Διοίκησης Ι
Πανεπιστημιούπολη
Βουτών
70013 ΗΡΑΚΛΕΙΟ

Πληροφ. :κα Μαριού

Τηλ. :2810393142

Email :mariou@admin.uoc.gr

Ιστοσελίδα :https://www.uoc.gr

Ηράκλειο 9/2/2022
Αρ. Γεν. Πρωτ.: 2383

ΘΕΜΑ: Πρόσκληση υποβολής προσφορών για την επισκευή της παγομηχανής ICEMATIC F-200 του 1ου επιπέδου (ισόγειο) του Τμήματος Βιολογίας.

ΠΡΟΣΚΛΗΣΗ ΕΚΔΗΛΩΣΗΣ ΕΝΔΙΑΦΕΡΟΝΤΟΣ

Αναθέτουσα Αρχή:	Πανεπιστήμιο Κρήτης
Κωδικός Ηλεκτρονικής Τιμολόγησης Αναθέτουσας Αρχής	4310
ΚΑΕ:	2021NA34600399
CPV :	-
Κριτήριο Ανάθεσης:	Πλέον συμφέρουσα από οικονομική άποψη προσφορά μόνο βάσει τιμής
Προϋπολογισθείσα δαπάνη:	2.500,00€
Καταληκτική ημερομηνία υποβολής προσφορών:	18/2/2022 έως και τις 14:00
Διάρκεια ισχύος προσφορών:	120 μέρες από την επομένη της καταληκτικής ημερομηνίας για την υποβολή των προσφορών

1. Αντικείμενο και προϋπολογισμός

Το Πανεπιστήμιο Κρήτης προβαίνει σε δημόσια πρόσκληση εκδήλωσης ενδιαφέροντος για **την επισκευή της παγομηχανής ICEMATIC F-200 του 1ου επιπέδου (ισόγειο) του Τμήματος Βιολογίας** (χώρος βαρέων οργάνων E122 – SN:10600145, κωδ. Παγίου: 14.09.99.0001.0588).

Ο συνολικός προϋπολογισμός ανέρχεται στο ποσό των **2.500,00 €**, συμπεριλαμβανομένου Φ.Π.Α. Η δαπάνη θα βαρύνει το ΠΔΕ/ΤΠΑ/ΕΠΑ του Υπουργείου Παιδείας και Θρησκευμάτων και συγκεκριμένα το έργο με MIS 5149673 της ΣΑ ΝΑ 346, με κωδικό 2021NA34600399 «Συντηρήσεις υποδομών, εγκαταστάσεων και επιστημονικού εξοπλισμού καθώς και παρεμβάσεις μικρής κλίμακας του Πανεπιστημίου Κρήτης σε Ρέθυμνο και Ηράκλειο» (π.κ. 2020ΣΕ54600045 - Υπόεργο 11 «Περιοδικές και έκτακτες συντηρήσεις του Επιστημονικού Εξοπλισμού των Τμημάτων του ΠΚ σε Ηράκλειο και Ρέθυμνο»).

Η παρούσα πρόσκληση θα δημοσιευθεί στην ιστοσελίδα του Πανεπιστημίου Κρήτης στην ηλεκτρονική διεύθυνση: <http://www.uoc.gr> στο μητρώο συμβάσεων ΚΗΜΔΗΣ και στην ιστοσελίδα www.2810.gr.

2. Περιεχόμενο και υποβολή προσφορών

Οι προσφέροντες, καλούνται να υποβάλλουν την οικονομική τους προσφορά σε ενιαίο φάκελο που θα αναγράφει τα στοιχεία του προσφέροντα, τον αριθμό πρωτοκόλλου της Πρόσκλησης Εκδήλωσης Ενδιαφέροντος και θα απευθύνεται στο Τμήμα Προμηθειών του Πανεπιστημίου Κρήτης στο Ηράκλειο. Ο φάκελος της προσφοράς θα περιλαμβάνει Οικονομική προσφορά, υπογεγραμμένη από τον προσφέροντα ή το νόμιμο αυτού εκπρόσωπο, σύμφωνη με το Παράρτημα – Τεχνική Περιγραφή.

Οι προσφορές κατατίθενται στο Τμήμα Πρωτοκόλλου, Κτήριο Διοίκησης Ι (Ισόγειο – Γραφείο 20) του Πανεπιστημίου Κρήτης, (Πανεπιστημιούπολη Βουτών Ηράκλειο Κρήτης). Οι προσφέροντες μπορούν να καταθέτουν την προσφορά τους στην ως άνω διεύθυνση προσωπικώς ή με εκπρόσωπό τους και ταχυδρομικώς. Αναλυτικά οι εργασίες και οι τεχνικές προδιαγραφές, αναφέρονται στο ΠΑΡΑΡΤΗΜΑ που ακολουθεί.
Χρόνος εκτέλεσης : 90 ημέρες από την ανάρτηση της νομικής δέσμευσης.

Οι εργασίες θα γίνουν με ευθύνη και έξοδα του αναδόχου, στα κτήρια του Πανεπιστημίου Κρήτης στο Ηράκλειο που θα υποδειχθούν από την Υπηρεσία.

Οι προσφορές θα πρέπει να αφορούν στο σύνολο των εργασιών. **Η ανάθεση θα γίνει στην εταιρεία με την προσφορά που πληροί τις τεχνικές προδιαγραφές και έχει την πλέον συμφέρουσα από οικονομική άποψη προσφορά μόνο βάσει τιμής.**

Εναλλακτικές προσφορές καθώς και προσφορές που παρελήφθησαν εκπρόθεσμα δε θα γίνονται δεκτές.

Οι προσφορές δεν πρέπει να φέρουν παρατυπίες και διορθώσεις (σβησίματα, διαγραφές, προσθήκες, κλπ). Αν υπάρχει διόρθωση, προσθήκη κλπ. θα πρέπει να είναι καθαρογραμμένη και να έχει μονογραφεί από τον προσφέροντα.

Οι προσφέροντες δεν δικαιούνται ουδεμία αποζημίωση για δαπάνες σχετικές με τη συμμετοχή τους.

Οι προσφέροντες θεωρείται ότι αποδέχονται πλήρως και ανεπιφυλάκτως όλους τους όρους της πρόσκλησης και δεν δύνανται, με την προσφορά τους ή με οποιονδήποτε άλλο τρόπο να αποκρούσουν ευθέως ή εμμέσως τους όρους αυτού.

3. Ισχύς των προσφορών

Οι προσφορές ισχύουν και δεσμεύουν τους συμμετέχοντες στην πρόσκληση για **εκατόν είκοσι (120)** ημέρες από την επόμενη της καταληκτικής ημερομηνίας υποβολής προσφορών. Προσφορές που αναφέρουν μικρότερο χρόνο ισχύος απορρίπτονται ως απαράδεκτες.

Η ανακοίνωση επιλογής αναδόχου μπορεί να γίνει και μετά τη λήξη της ισχύος της προσφοράς, δεσμεύει όμως τον υποψήφιο ανάδοχο μόνο εφόσον αυτός την αποδεχθεί. Σε περίπτωση άρνησης του επιλεχθέντος, η ανάθεση γίνεται στον δεύτερο κατά σειρά επιλογής.

4. Πληρωμή

Η πληρωμή θα γίνεται σε Ευρώ, βάσει των τιμολογίων του αναδόχου, στα οποία θα αναγράφεται ο αριθμός πρωτοκόλλου της Σύμβασης, με την προσκόμιση των νομίμων παραστατικών και δικαιολογητικών που προβλέπονται από τις ισχύουσες διατάξεις κατά το χρόνο πληρωμής, καθώς και κάθε άλλου δικαιολογητικού που τυχόν ήθελε ζητηθεί από τις αρμόδιες υπηρεσίες που διενεργούν τον έλεγχο και την πληρωμή. Επίσης μπορεί να γίνεται και τμηματικά.

Από την πληρωμή παρακρατούνται οι ισχύουσες κάθε φορά νόμιμες κρατήσεις καθώς και φόρος εισοδήματος επί της καθαρής αξίας του τιμολογίου.

Γενικές πληροφορίες μπορούν να παίρνουν οι ενδιαφερόμενοι όλες τις εργάσιμες ημέρες και ώρες των Δημοσίων Υπηρεσιών από τα γραφεία του Τμήματος Προμηθειών – Κτήριο Διοίκησης Ι του Π.Κ στις Βούτες Ηρακλείου και στο τηλ. 2810393142 & email mariou@admin.uoc.gr (κα Μαριού).

Για τεχνικές πληροφορίες οι ενδιαφερόμενοι μπορούν να απευθύνονται στο τηλ. 2810-394054 (κ. Ευθυμίου Κωνσταντίνος).

**Ο Αντιπρόεδρος Οικονομικών & Υποδομών
του Πανεπιστημίου Κρήτης**

**Κωνσταντίνος Σπανουδάκης
Καθηγητής**

ΠΑΡΑΡΤΗΜΑ
ΤΕΧΝΙΚΗ ΠΕΡΙΓΡΑΦΗ

ΕΠΙΣΚΕΥΗ ΠΑΓΟΜΗΧΑΝΗΣ ICEMATIC F-200
1ο ΕΠΙΠΕΔΟ ΤΜΗΜΑΤΟΣ ΒΙΟΛΟΓΙΑΣ
(Χώρος βαρέων οργάνων E122)

ΠΕΡΙΓΡΑΦΗ ΕΡΓΑΣΙΩΝ

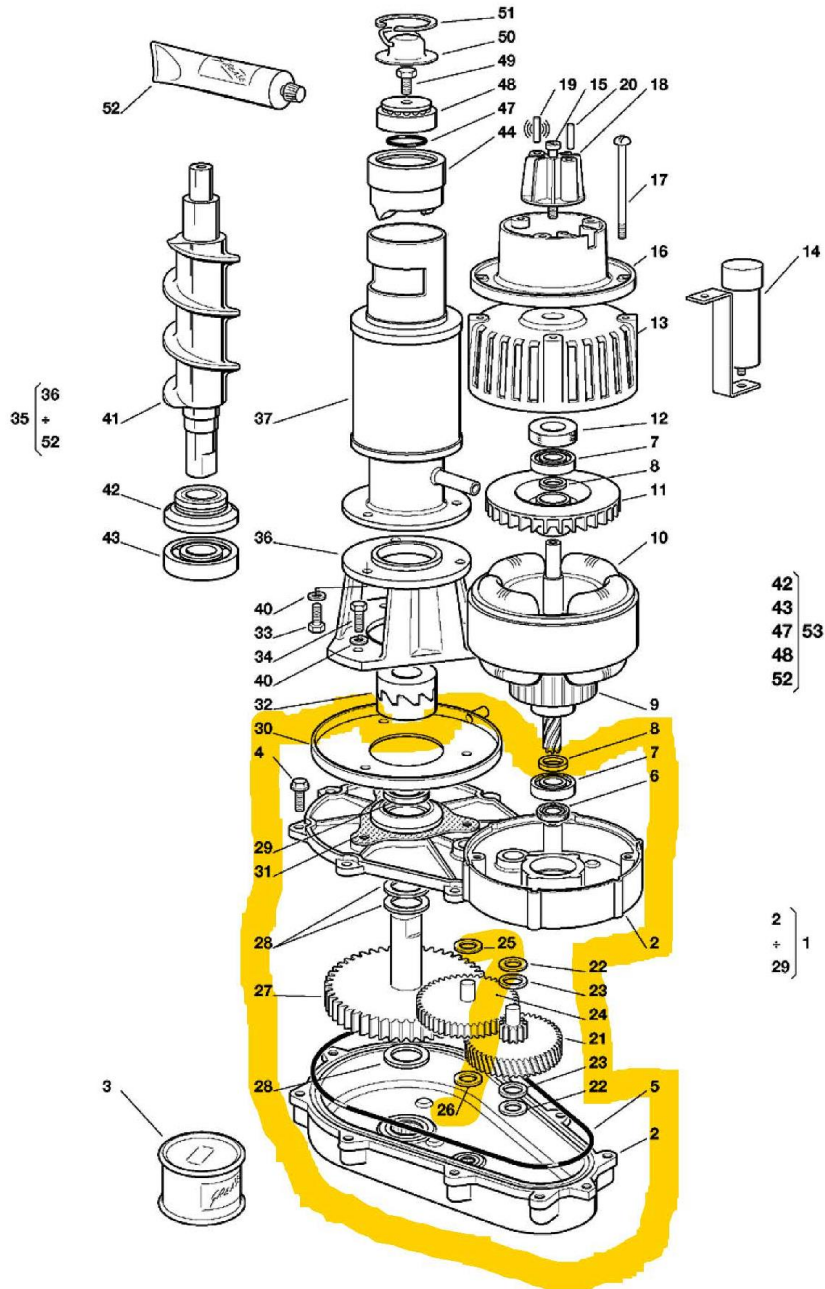
1. Αποσύνδεση μειωτήρα κοπής.
2. Μάζεμα υγρών συστήματος.
3. Μοντάρισμα του μειωτήρα και επανατοποθέτηση.
4. Επαναπλήρωση υγρών.
5. Λειτουργία - Έλεγχος - Έλεγχος ψυκτικού συστήματος.
6. Αντικατάσταση όλου του block: μοτέρ-μειωτήρας-κοπτήρας πάγου.

ΠΡΟΔΙΑΓΡΑΦΕΣ BLOCK

Επισυνάπτεται σκαρίφημα του block που πρέπει να αντικατασταθεί και πίνακας με την περιγραφή και τα τεχνικά χαρακτηριστικά των τμημάτων του.

Χρόνος παράδοσης: 90 ημέρες από την ανάθεση.

**F 200 - FREEZER AND GEAR REDUCER ASSY - ASSIEME FREEZER E RIDUTTORE
ENS. FREEZER UND GEFRIERZYLINDER UND GETRIEBEEINHEIT
F 200 - FREEZER ET MOTOREDUCTEUR - GEFRIERZYLINDER UND GETRIEBEEINHEIT**



F 200 - FREEZER AND GEAR REDUCER ASSY - ASSIEME FREEZER E RIDUTTORE ENS. FREEZER ET MOTOREDUCTEUR - GEFRIERZYLINDER UND GETRIEBEEINHEIT						
ITEM NO POS NO REF. NO	PART NO - CODICE REFERENCE - STUECK NR less to NS 05012	up to NS 05012	DESCRIPTION	DESCRIZIONE	DESIGNATION	BESCHREIBUNG
1	CF 794225 13R	CF 794225 13R	ASS. MOTORIDUTTORE - 230V/50-60	GEAR REDUCER ASSY 230V	ENS. MOTOREDUCTEUR - 230V/50-60	GETRIEBEMOTOR-EINHEIT - 230V/50-60
2	CF 001015 01	CF 001015 01	ASS. SCATOLA INGRANAGGI	GEAR CASE KIT	ENS. CARTER RÉDUCTEUR	GETRIEBEGEHAUSE CPL
3	CF 060294 01	CF 060294 01	GRASSO (1 KG)	GREASE	GRAISSE (1 KG)	FETT (1 KG)
4	CF 03001251 00	CF 03001251 00	VITE 5/16-18X1	SCREW 5/16-18X1	VIS 5/16-18X1	SCHRAUBE 5/16-18X1
4	CF 429852 00	CF 429852 00	VITE M6X20	SCREW M6X20	VIS M6X20	SCHRAUBE M6X20
5	CF 640084 00	CF 640084 00	GUARNIZIONE OR	O RING	JOINT TORIQUE	O RING
6	CF 640083 00	CF 640083 00	PARAOILIO	GREASE SEAL	PARAHUILE	SCHMIERDICHTUNG
7	CF 651056 00	CF 651056 00	CUSCINETTO	BEARING	ROULEMENT	LAGER
8	CF 441800 09	CF 441800 09	RONDELLA DI RASAMENTO	SPECIAL WASHER	RONDELLE	UNTERLEG SCHEIBE
9	CF 794123 03R	CF 794123 03R	ASS. ROTORE	ROTOR ASSY	ENS. ROTOR	ROTOR EINHEIT
10	CF 620394 01	CF 620521 00	STATORE - 230V	STATOR 230V	ENS. STATOR - 230V/50-60	STATOREINHEIT - 230V/50-60
10	CF 620394 01	CF 620521 01	STATORE - 115V	STATOR 115V	ENS. STATOR - 115V/60	STATOREINHEIT - 115V/60
11	CF 764001 01	CF 764001 01	VENTOLA	BLADE	HELICE	FLÜGEL/BLAD
12	CF 640095 00	CF 640095 00	INSERTO IN GOMMA	RUBBER INSERT	BAGUE CAOUTCHOUC	GUMMI LAGER GEHAUSE
13	CF 794226 01R	CF 794226 01R	COPERCHIO MOTORE	DRIVE MOTOR COVER	COUVERCLE MOTEUR	MOTOR DEKEL
14	CF 620520 00	CF 620520 00	CAPACITA' - 12,5 MFD	CAPACITOR - 12,5 MFD	CONDENSATEUR - 12,5 MFD	KONDENSATOR - 12,5 MFD
14	CF 620520 03	CF 620520 03	CAPACITA' - 4 MFD	CAPACITOR - 4 MFD	CONDENSATEUR - 4 MFD	KONDENSATOR - 4 MFD
15	CF 03001403 77	CF 03001403 77	VITE	SCREW	VIS	SCHRAUBE
16	CF 650515 01	CF 650515 01	ALL'OGGIAMENTO IN PLASTICA	MOTOR COVER	BÔTE DETECTEUR EFF. HALL	KUNSTSTÖFFGEHAUSE
17	CF 423872 02	CF 423872 02	VITE	SCREW	VIS	SCHRAUBE
18	CF 784476 00	CF 784476 00	ASS. SUPPORTO MAGNETE	MAGNETO ASSY	ENS. SUPPORT DU MAGNETO	MAGNETHALTER CPL
19	CF 784476 00	CF 784476 00	ASS. SUPPORTO MAGNETE	MAGNETO ASSY	ENS. SUPPORT DU MAGNETO	MAGNETHALTER CPL
20	CF 784476 00	CF 784476 00	ASS. SUPPORTO MAGNETE	MAGNETO ASSY	ENS. SUPPORT DU MAGNETO	MAGNETHALTER CPL
21	CF 651160 00	CF 651160 00	INGRANAGGIO IN FIBRA	GEAR	ENGRANAGE EN CELERON	1 GETRIEBERAND & RITZEL
22	CF 441800 05	CF 441800 05	RONDELLA (0,8 MM)	WASHER (0,8 MM)	RONDELLE (0,8 MM)	SCHEIBE (0,8 MM)
23	CF 441800 06	CF 441800 06	RONDELLA (0,3 MM)	WASHER (0,3 MM)	RONDELLE (0,3 MM)	SCHEIBE (0,3 MM)
24	CF 651161 00	CF 651161 00	INGRANAGGIO INTERMEDIO	GEAR AND PINION	2EME ENGRANAGE ET PIGNON	2 GETRIEBERAND & RITZEL
25	CF 441800 08	CF 441800 08	RONDELLA (0,3 MM)	WASHER (0,3 MM)	RONDELLE (0,3 MM)	SCHEIBE (0,3 MM)
26	CF 441800 07	CF 441800 07	RONDELLA (0,8 MM)	WASHER (0,8 MM)	RONDELLE (0,8 MM)	SCHEIBE (0,8 MM)
27	CF 651162 01	CF 651162 01	INGRANAGGIO FINALE	3RD GEAR & PINION	PIGNON-ENGR. D'ENTRAINEMENT	GETRIEBERAND & AUSGANGSTIFT
28	CF 03001408 04	CF 03001408 04	RONDELLA	WASHER	RONDELLE	SCHEIBE
28	CF 441808 00	CF 441808 00	RONDELLA (1,5 MM)	WASHER (1,5 MM)	RONDELLE (1,5 MM)	SCHEIBE (1,5 MM)
29	CF 640019 01	CF 640019 01	PARAOILIO	GASKET SMIM 2232/5.5	PARAHUILE	SCHMIERDICHTUNG
30	CF 660756 00	CF 660756 00	RACCOGLIGOCCE	DRIP PAN	GOUPELLE EAU	TROPFFPANNE
31	CF 640060 00	CF 640060 00	GUARNIZIONE	GASKET	JOINT	DICHTUNG
32	CF 060359 00	CF 060359 00	GIUNTO	KIT COUPLING AF	BAGUE D'ACCOUPLLEMENT CPL	KUPPLUNG
33	CF 03001405 38	CF 03001405 38	VITE 5/16 X 3/4"	*SCREW 5/16 X 3/4" * *	*VIS 5/16 X 3/4" * *	*SCHRAUBE 5/16 X 3/4" * *
33	CF 420019 00	CF 420019 00	VITE	SCREW	VIS	SCHRAUBE
34	CF 420019 00	CF 420019 00	VITE	SCREW	VIS	SCHRAUBE
35	CF 794236 07R	CF 794237 06R	ASS. FREEZER	FREEZER ASSY	ENS. FREEZER	GEFRIERZYLINDER-EINHEIT
36	CF 764010 00	CF 764010 00	SUPPORTO DI ALLUMINIO	FREEZER BRACKET	SUPPORT	PASTSTUECK
37	CF 784260 04	CF 060705 02	TUBO EVAPORATORE	EVAPORATOR ASSY	CYLINDRE EVAPORATEUR	GEFRIERZYLINDER
41	CF 724052 07	CF 724052 06	COCCLEA	AUGER AF 30	VIS SANS FIN	SCHNECKE
42	CF 640040 00	CF 640040 00	ASSIEME PREMISTOPPA	WATER SEAL (02001300 21)	GARNITURE D'ETANCHEITE	WASSERDICHTUNGSEINHEIT
43	CF 670011 01	CF 670011 01	CUSCINETTO INFERIORE	BEARING	PALIER INFERIEUR	UNTERESLAGER
44	CF 060720 00	CF 060720 00	ASS. ROMPIGHIACCIO + CUSCINETTO	ICE BREAKER ASSY + TOP BEARING	ENS. BROYEUR	KIT EISBREKER/LAGER
47	CF 640041 01	CF 640041 01	GUARNIZIONE OR	O RING	JOINT TORIQUE	O RING
48	CF 060720 00	CF 060720 00	CUSC. SUP + ASS. ROMPIGHIACCIO	TOP BEARING + ICE BREAKER ASSY	ENS. BROYEUR	KIT EISBREKER/LAGER
49	CF 420030 00	CF 420030 00	VITE	SCREW	VIS	SCHRAUBE
50	CF 734105 00	CF 734105 00	CALOTTA	CAP WORM	CALOTTE	KUGELHAUBE
51	CF 650297 00	CF 650297 00	ANELLO SEEGER	SNAP RING	CIRCLIP	RING
52	CF 263612 00	CF 263612 00	GRASSO IDROREPELL	GREASE	GRAISSE	FETT
63	CF 001028 07	CF 001028 07	KIT CUSCINETTI + PREMISTOPPA	KIT BEARING + SEAL AF	KIT PALIERS + GARNITURE	KIT LAGER + WASSER DICHTUNG
54	CF 660676 02	CF 660676 02	BOCCHETTA SCARICO	EXHAUST NOZZLE	TUYÈRE D'ÉJECTION	SCHUBDÜSE